



**QUELLES
ÉVOLUTIONS POUR
L'AGROALIMENTAIRE ?
DES EXEMPLES
DE SCÉNARIOS
PROSPECTIFS**

Exploration 2035

Quelles évolutions pour l'agroalimentaire ?

Résultat d'une exploration de trois mondes fictifs à partir du serious game « Avenir 20XX » créé par le Club Open Prospective. Ci-dessous des « Unes » de 2035.

Monde effondré et résilient

Jeudi 9 février 2035 **Les Actualités du Jour dans l'Ouest** Numéro 10

Migration des Girondins



Suite aux incendies qui ont ravagé le Sud Ouest de la France et des températures atteignant les 42°C l'été dernier, de plus en plus de familles prévoient de quitter la région Bordelaise pour s'installer en Bretagne – Loire. Mais la place est chère et des manifestations « anti-migrants » sont annoncées ce week-end.

Lancement de Samantha

Via l'application Samantha, les utilisateurs disposent d'une sélection personnalisée de jobs disponibles pour la journée. Samantha calcule pour chaque adhérent sa contribution nette correspondant à la différence entre le travail fourni et les dépenses individualisées de ressources en eau, en énergie et en nourriture. Le nombre de points gagnés varie en fonction du travail fourni et de son utilité pour la collectivité. De même, les dépenses de ressources vitales sont minorées alors que celles considérées comme des « dépenses de confort » (bain bouillonnant, transport individuel, consommation de viande de boeuf, etc.) sont majorées.

A retenir cette semaine

Ressources



L'eau à nouveau disponible. L'eau vous manquait depuis 3 semaines... Bonne nouvelle : la société Cleano a proposé à la Région Bretagne - Loire de tester son nouveau système de nettoyage de l'eau. La qualité a été améliorée et l'eau est à nouveau potable.



Plan d'investissement dans les légumineuses et végétaux (incluant les micro-algues). La Région Bretagne – Loire a décidé que 2035 serait l'année du végétal. Riches en protéines, les légumineuses seront un sujet de recherche prioritaire.

Monde des communs

Jeudi 9 février 2035 **Les Actualités du Jour dans l'Ouest** Numéro 10

International : le PIB devient CIB

L'OCDE décide à la quasi unanimité de ses membres de remplacer le PIB par le CIB (Contribution Intérieure Brute) comme indicateur de la santé économique d'un pays. Ce nouvel indicateur, créé en 2020 par l'IRD de Cayenne en Guyane, intègre des indicateurs de bien-être (éducation, santé) et l'effet des externalités (positives comme négatives). Par ailleurs, les normes comptables IFRS seront remplacées à partir du 1^{er} mars 2035 par un système de valorisation qui privilégie les intérêts collectifs et la préservation des ressources naturelles.

Education

Nantes : fermeture du Lycée Clémenceau

Depuis cinq ans, le lycée Clémenceau subit une érosion constante des inscriptions. Le constat est sans appel : le lycée Clémenceau n'a pas su s'adapter à un monde de plus en plus collaboratif. Les méthodes éducatives dérivées de celles pratiquées par les lycées autogérés, les établissements Montessori, Steiner, ou Khan ont prouvé leur efficacité. Les jeunes promus de ces nouvelles structures éducatives commencent à transformer l'entreprise de l'intérieur. Ils incitent, en effet, les entreprises à développer leurs propres structures de formation supérieure et prônent de nouvelles formes d'organisation où la hiérarchie s'efface au profit d'une gouvernance se référant à l'intelligence collective.

Dernières évolutions

Nos coups de cœur



Les imprimantes 3D de la société ligérienne Printo se développent en France. La production d'objets de toute nature se relocalise. Pour fournir les gabarits logiciels permettant de les fabriquer, des collectifs « métier » se constituent. Ces logiciels sont accessibles sur une plateforme « Wiki-soft », en open source.



La Région des Pays de la Loire a finalisé son plan d'installation de nouvelles plateformes logistiques pour faciliter la collecte et la desserte du dernier kilomètre. Les capacités de stockage seront mutualisées entre producteurs, professionnels de la transformation, particuliers, collectivités afin d'assurer leur amortissement et frais de fonctionnement.

Mouvements des entreprises

Le réseau agro durable se renforce

5 nouvelles entreprises alimentaires intègrent le réseau de PME & ETI « agro durable » des Pays de la Loire. Elles bénéficieront des micro-usines permettant de fournir les marchés locaux. Par ailleurs, le réseau a annoncé que 70 % de l'approvisionnement de ses matières premières est désormais issu de l'agriculture régénératrice.

Semaine de la vente à la ferme

Pour sa troisième édition, l'événement a connu une affluence record en Pays de la Loire. Parmi les fermes participantes, 45 % ont bénéficié des aides régionales à l'installation de nouveaux exploitants.

Monde exponentiel

Jeudi 13 avril 2035 **Les Actualités du Jour dans l'Ouest** Numéro 24

85 % des français utilisent l'application « Greenscan »



La startup ligérienne Greenscan créée il y a seulement 5 ans rencontre un vif succès. La majorité des français s'informent désormais via cette application qui recommande des produits en fonction des besoins nutritionnels du consommateur mais également du score carbone des produits (composition, distance parcourue entre le site de production et le magasin, consommation d'énergie etc.). Si la technologie utilisée n'est pas nouvelle, le succès rencontré par cette application réside dans sa capacité à fédérer industriels et enseignants autour de la transparence.

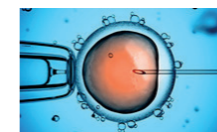
Développement des énergiculteurs

D'après une étude publiée par le cabinet GoogleFood, les énergiculteurs sont désormais majoritaires en France. La production d'énergies renouvelables (PV, biomasse, méthanisation) contribue à 50 % au revenu net agricole.



Focus sur les innovations

Nos coups de cœur



Modification génétique. Après les expériences malheureuses de 2015, qui ont pour un temps gelé les recherches dans ce domaine, des chercheurs chinois ont modifié, cette fois avec succès, un gène défectueux dans plusieurs embryons humains.



Vin connecté. Le vin de Manon J. a été médaillé d'Or. Manon a planté des capteurs météo connectés Weenat entre ses ceps de vigne, pour mieux organiser ses chantiers quotidiens, investi dans un robot enjambeur pour désherber sans engrais chimiques et installé un logiciel de traitement des données qui lui indique en temps réel quand prendre soin de ses raisins.

Mouvements des entreprises

Uniquement végétal

Alors que son activité charcuterie connaît ses derniers jours, l'entreprise FLEURMI reste confiante. En effet, elle enregistre une forte croissance de sa gamme de substituts « uniquement végétal ». Par ailleurs, depuis sa réorganisation interne privilégiant une hiérarchie transverse ou projet, elle attire désormais de jeunes talents.

« Partage ta terre »

En Pays de la Loire, de grosses exploitations agricoles se partagent la production en exploitant les énergies renouvelables.

Le Qatar subventionne des agriculteurs

Afin de répondre à une demande de viande très haut de gamme, des éleveurs bovins ont obtenu une subvention de la Qatar Foundation.



Point méthodo



L'atelier est basé sur la boîte à outils Avenir 20XX créée par le club Open Prospective et accessible sur le site. Il est ainsi possible de télécharger des fiches et des cartes pour appréhender les évolutions de notre environnement.

Un atelier en 3 étapes

- À partir des trois mondes proposés par le jeu Avenir 20XX, chaque groupe parcourt la une de son monde et partage ses réactions.
- Les groupes identifient 3 lignes de fracture et 5 leviers de transformation pertinents. Chaque groupe imagine et raconte les événements qui se sont déroulés entre 2023 et 2035
- Les participants partagent les éléments souhaitables et plausibles de chaque récit. Ils proposent ensuite des actions à mettre en place pour aller vers un futur désirable :

« Vous êtes une PME ligérienne du secteur agroalimentaire : que pouvez-vous mettre en place aujourd'hui et à moyen terme pour aller vers un futur désirable ? »

Mouvements des entreprises

Lab steak arrive à Angers

La société proposera sa viande de synthèse dans les restaurants de plusieurs métropoles françaises dont Angers.

Formation en biotechnologie

La coopérative Terrenav continue d'innover pour permettre à ses adhérents d'acquérir de nouvelles compétences. Elle propose désormais à l'ensemble de ses agriculteurs une formation en biochimie et biotechnologies.



Les mots-clés

Monde effondré et résilient



- Perturbations climatiques et économiques
- Résilience
- Consommation raisonnée
- Agriculture intensifiée et diversifiée
- Biotechnologie

Monde des communs



- Logique des communs
- Nouvelle gouvernance
- Système éducatif revisité
- Local
- Greentech

Monde exponentiel



- Concentration des richesses
- Urbanisation
- Gouvernance algorithmique
- Pouvoir d'agir du citoyen appuyé par le numérique
- Agriculture & EnR

Les signaux faibles

1

Viande cultivée en laboratoire : il faut « accélérer la recherche »

Source : La Voix du Nord



2

Les industriels de l'agroalimentaire face au manque d'eau

Source : LSA



3

Pénurie : les produits qui manquent et ceux qui pourraient bientôt manquer

Source : BFM Business



4

Enquête « +1,5°C » en 2040 : la Bretagne, ce refuge pour migrants climatiques

Source : France 3 Bretagne



1

Montessori, Steiner, Sudbury... Comment expliquer le succès des écoles alternatives ?

Source : Ouest France



2

Les Fermiers de Loué investissent dans la production de protéines végétales

Source : Ouest France



3

Le Groupe Bel s'allie pour l'agriculture régénératrice

Source : Culture Nutrition



4

Circuit-court : Les sablés innovants d'Handi-gaspi visent le marché national bio

Source : API



1

Un « Eco-score » des produits alimentaires pour mieux informer les consommateurs

Source : Le Monde



2

Agriculture et énergies renouvelables : vers une filière des « énergiculteurs » ?

Source : Euractiv



3

L'Angleterre ouvre la voie aux nouvelles biotechnologies

Source : Agriculture et Environnement



4

La première boutique de viande maturée au monde ouvre à Dubai

Source : Euronews



Futurs désirables et plausibles à retenir de ces mondes

Alimentation durable



- Prise de conscience des inégalités de richesses et de la crise climatique
- Développement de la recherche dans les légumineuses
- Approvisionnement local (ex : chanvre)
- Développement de l'alimentation santé

Mutation des RH



- Management transverse
- Sens du travail
- Valorisation des compétences relationnelles
- Formations portées par les entreprises
- Transformation des formations supérieures
- Accompagnement vers de nouvelles reconversions professionnelles

La technologie au service de l'optimisation des ressources



- Utilisation raisonnée de l'intelligence artificielle
- Démocratisation de l'imprimante 3D
- Développement de l'alimentation de synthèse

De nouveaux usages



- Mobilités douces
- Consommation locale
- Déploiement des circuits courts
- Emballages réutilisables et consignés



PME : que peut-elle mettre en place aujourd'hui pour aller vers un futur désirable ?

Cas fictif : une PME vendéenne Alize*, spécialisée dans la Boulangerie-Viennoiserie-Pâtisserie (BVP)



Collaboration

- Partenariat avec une société coopérative de production (SCOP) qui réunit des spécialistes des légumineuses pour tester des brioches à partir de farine de chanvre et de lupin.
- Management collaboratif (exemple : les salariés réalisent des propositions pour améliorer les lignes de production)



Sobriété

- Lutte contre la perte de chaleur
- Réutilisation de l'eau
- Mutualisation de moyens



Compromis

- Mise en place de la semaine de 4 jours



Hybridation

- Proposition d'un parcours collaborateur : changement de poste tous les 18 mois pour tester des services différents et favoriser l'hybridation de compétences.
- Intégration des consommateurs et salariés dans le processus d'innovation
- Mise en place d'une école de formation interne

*nom fictif