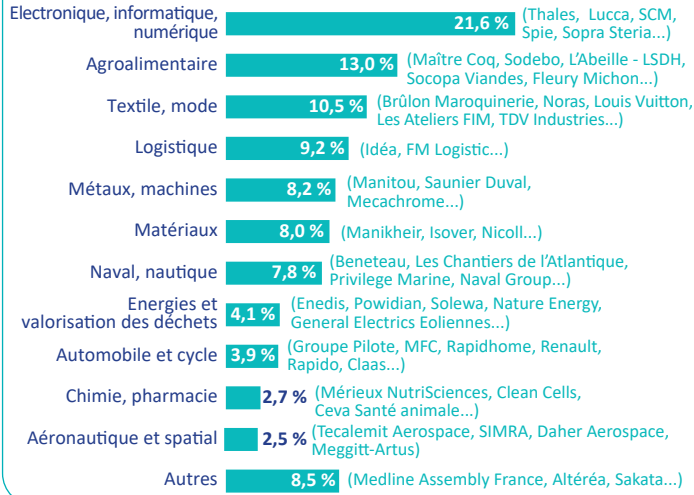


De nombreux projets de recrutement et d'investissement ont été identifiés dans la presse et annoncés pour les années à venir dans les entreprises industrielles régionales depuis 2021. Ils sont le gage d'un avenir prometteur économiquement et témoignent d'une région dynamique, en constante évolution.

Projets de recrutement

Electronique, informatique, numérique : 22 % des recrutements annoncés



44 et 49

53 et 72

85



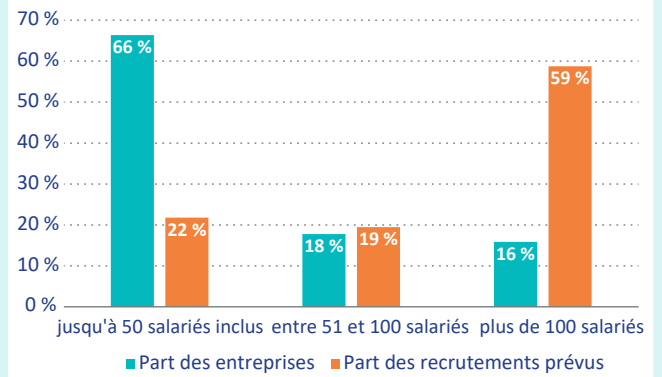
Electronique, informatique, numérique

Textile, mode

Agroalimentaire

La Loire-Atlantique capte **37 %** des recrutements annoncés, suivie par le Maine-et-Loire (21 %), la Sarthe et la Vendée (18 % chaque) et enfin la Mayenne (6 %).

Plus de 15 700 recrutements attendus



Les deux tiers des entreprises prévoient de recruter jusqu'à 50 salariés, soit 22 % du nombre total de recrutements prévus.

Top 5 des entreprises ayant des projets de recrutement



800 sal.
Idea
(44 - Montoir-de-Bretagne)



800 sal.
Maître Coq
(85 - Saint-Fulgent, 85 - Ste-Hermine)



700 sal.
Thales
(49 - Cholet)



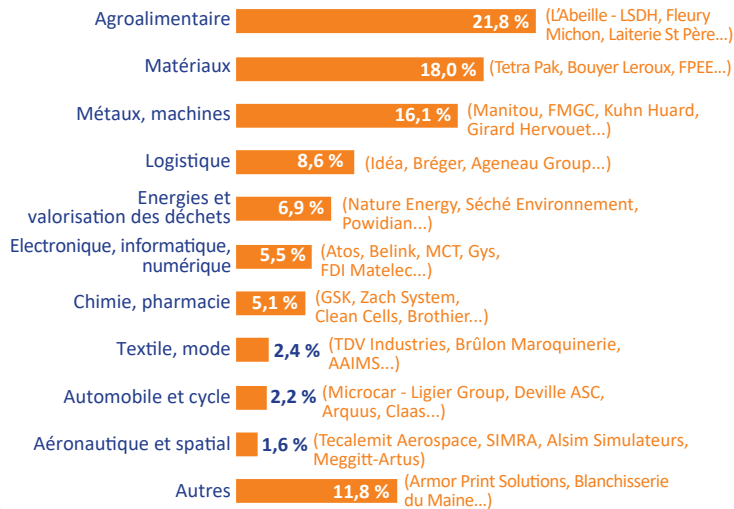
500 sal.
Beneteau
(49 - Cholet)



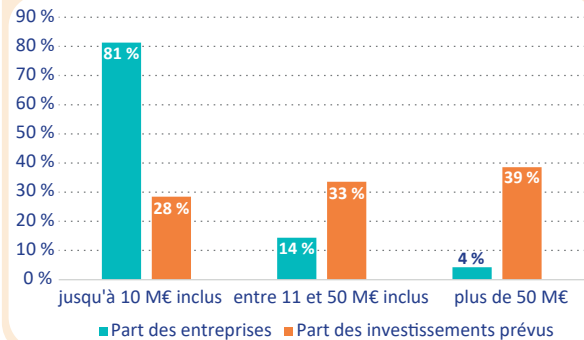
300 sal.
Manikheir
(72 - Bessé-sur-Braye)

Projets d'investissement

Agroalimentaire : 22 % des investissements programmés



2,5 milliards d'euros d'investissements attendus



81 % d'entreprises prévoient d'investir jusqu'à 10 M€, soit 28 % du montant total des investissements annoncés.



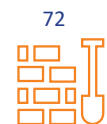
Métaux, machines



Agroalimentaire



Textile, mode



Matériaux

La Loire-Atlantique recueille **37 %** des investissements prévus, suivie par le Maine-et-Loire (25 %), la Vendée (17 %), la Sarthe (14 %) et la Mayenne (7 %).

Top 5 des entreprises ayant des projets d'investissements



140 M€
L'Abeille
(49 - Mazières-en-Mauges)



120 M€
Fleury Michon
(85 - Pouzauges)



100 M€
Tetra Pak
(44 - Châteaubriant)

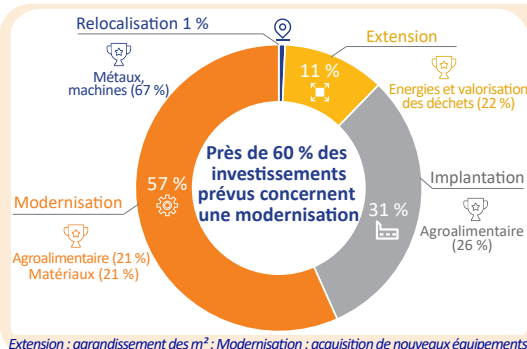


100 M€
Idea
(44 - Montoir-de-Bretagne)



80 M€*
Manitou
(44 - Ancenis-St-Géréon)

* avec 2 autres sites : Lallillé (35) et Candé (49)



Les projets de modernisation sont majoritairement dans les secteurs de l'agroalimentaire et des matériaux (chacun 21 %). Les implantations se trouvent principalement dans l'agroalimentaire (26 %) et les extensions dans les « énergies et valorisation des déchets » (22 %).

Extension : agrandissement des m²; Modernisation : acquisition de nouveaux équipements