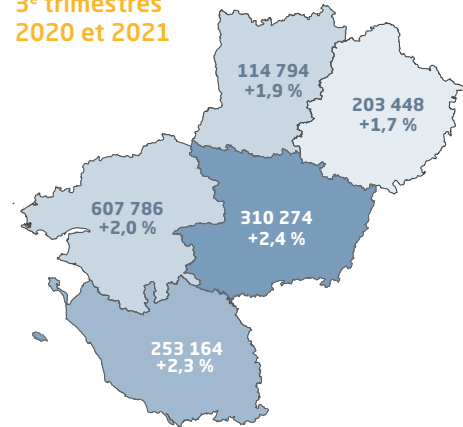


# 2021 : Tendances marquantes en Maine-et-Loire

## Une hausse de l'emploi de 2,4 % Maine-et-Loire

Nombre de salariés dans les départements des Pays de la Loire et évolution entre les 3<sup>e</sup> trimestres 2020 et 2021



Insee, secteur privé et public

Maine-et-Loire  
Évolution par secteur\*  
Rang\*\*

Industrie	+0,2 %	3 <sup>e</sup>
Construction	+4,0 %	2 <sup>e</sup>
Tertiaire marchand	+4,2 %	3 <sup>e</sup>
Tertiaire non marchand	+0,8 %	2 <sup>e</sup>

\* Évolution entre T3 2020/2021, Insee  
\*\* Rang occupé par le Maine-et-Loire en Pays de la Loire pour l'évolution par secteur

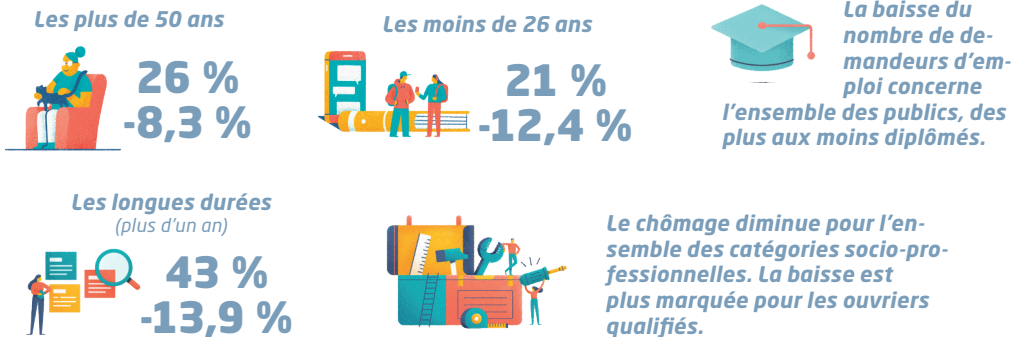
- Une progression de l'emploi dans l'industrie après une année 2020 en baisse de 1,5 %.
- Un renforcement de la hausse de l'emploi dans la construction (+2,2 % en 2020).
- Une reprise des créations d'emploi dans le tertiaire marchand après une baisse de 1,8 % en 2020.
- Une deuxième année d'augmentation de l'emploi dans le tertiaire non-marchand (+1,1 % en 2020).

## 34 682 demandeurs d'emploi en Maine-et-Loire

Le Maine-et-Loire abrite **34 682 demandeurs d'emploi** de catégorie A\* à septembre 2021. Depuis un an, ce nombre a diminué de **12,3 %**, soit un recul plus faible que celui constaté en Pays de la Loire (-13,8 %).

\* DEFM A personne sans emploi tenue d'en rechercher un

### Le profil des demandeurs d'emploi à septembre 2021 (en % du nombre total de DEFM A et évolution sur un an)



### Les entrées à Pôle emploi\* (évolution sur un an)



\*Cumul à septembre 2021 des 12 derniers mois

### Les sorties de Pôle emploi\* (évolution sur un an)



\*Cumul à septembre 2021 des 12 derniers mois

Données Pôle emploi

## Des créations d'entreprises en nette progression

8 656 créations  
+28,6 %



Cumul 2021  
Évolution sur un an

227 défaillances  
-11,3 %



Cumul à novembre 2021  
des 12 derniers mois  
Évolution sur un an du cumul

- Le dynamisme des créations témoigne de la volonté des entrepreneurs de saisir rapidement les opportunités de débouché qui se présentent.
- Les défaillances sont en net recul : à ce jour, la prédiction d'un mur des faillites a été totalement invalidée par les faits.

## Le taux de chômage diminue en Maine-et-Loire

Département	Taux de chômage au 3 <sup>e</sup> trimestre 2021	Évolution sur un an
Loire-Atlantique	6,6 %	-1,3 point
Maine-et-Loire	7,2 %	-1,3 point
Mayenne	5,3 %	-1,2 point
Sarthe	8,0 %	-1,3 point
Vendée	6,0 %	-1,4 point

Insee

