



# Tendances économiques en Pays de la Loire

Un environnement économique dégradé

**2023 : la géopolitique, toujours au cœur des préoccupations**

**Selon le FMI, la croissance du PIB mondial devrait atteindre à 3,1 % en 2023, une performance bien inférieure à celle enregistrée en moyenne sur la période 2000-2019 s'établissant à 3,8 %.**



## Une hausse de l'emploi salarié de 0,8 % en Pays de la Loire

En un an, la région gagne 12 729 emplois salariés. Les Pays de la Loire enregistrent une évolution de l'emploi salarié meilleure que celle de la France métropolitaine, excepté dans la construction. L'industrie est le secteur qui progresse le plus vite, témoignant du dynamisme de nombreuses

entreprises industrielles régionales qui ont fait le choix de se développer en Pays de la Loire.

### Evolution de l'emploi salarié par grands secteurs entre les 4 trimestres 2022 et 2023

#### Evolution PAYS DE LA LOIRE EVOLUTION FRANCE

Industrie	+1,9 %	+1,1 %
Construction	-1,0 %	-0,7 %
Tertiaire marchand	+0,5 %	+0,4 %
Tertiaire non marchand	+1,1 %	+0,9 %

Source : Insee, secteur public et privé

## Des défaillances d'entreprises en hausse

En France comme en Pays de la Loire, les défaillances d'entreprises ont fortement progressé depuis la fin 2021. Les explications de cette dégradation de la situation sont diverses :

- la fin des aides liées au covid et le remboursement des PGE
- la remontée des taux d'intérêt qui renchérit les coûts de financement
- la faiblesse de la croissance en 2023 qui limite les opportunités de développement

En 2023, les créations d'entreprises sont moins nombreuses qu'en 2022. Pour autant avec près de 44 900 entreprises créées en 2023 en région, ce nombre reste 23 % plus élevé qu'en 2019. La baisse du nombre de créations doit donc être relativisée cette année. En France, le recul atteint 1 %.

### 44 900 créations en 2023

en baisse de 3,6 % sur 1 an



Source : Insee

### 2 346 défaillances en 2023

en hausse de 37 % sur 1 an



Source : Banque de France

## 134 276 Demandeurs d'emploi en Pays de la Loire

Les Pays de la Loire abritent 134 276 demandeurs d'emploi à fin décembre 2023. Depuis un an, ce nombre a baissé de 0,7 %, alors qu'en France, la tendance est à la hausse (+0,5 %).

### Le profil des demandeurs d'emploi à décembre 2023 (en % du nombre total de DEFM A et évolution sur un an)

#### Les plus de 50 ans

27 %  
-1,4 %



#### Les moins de 26 ans

19 %  
+4,1 %



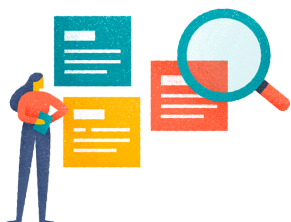
#### Le chômage progresse chez les plus diplômés (diplôme supérieur à BAC+2)



### Les longues durées

35 %

-4,2 %



Le chômage progresse chez les employés non qualifiés et les techniciens et agents de maîtrise



### Les entrées à France Travail

(évolution sur un an)

343 144

+0,3 %



### Les sorties de France Travail

(évolution sur un an)

342 621

-4,9 %



Source : France Travail

## Stabilisation du taux de chômage en Pays de la Loire

Au 4<sup>e</sup> trimestre 2023, la région des Pays de la Loire affiche toujours le taux de chômage le plus faible de France, 5,9 % de la population active.

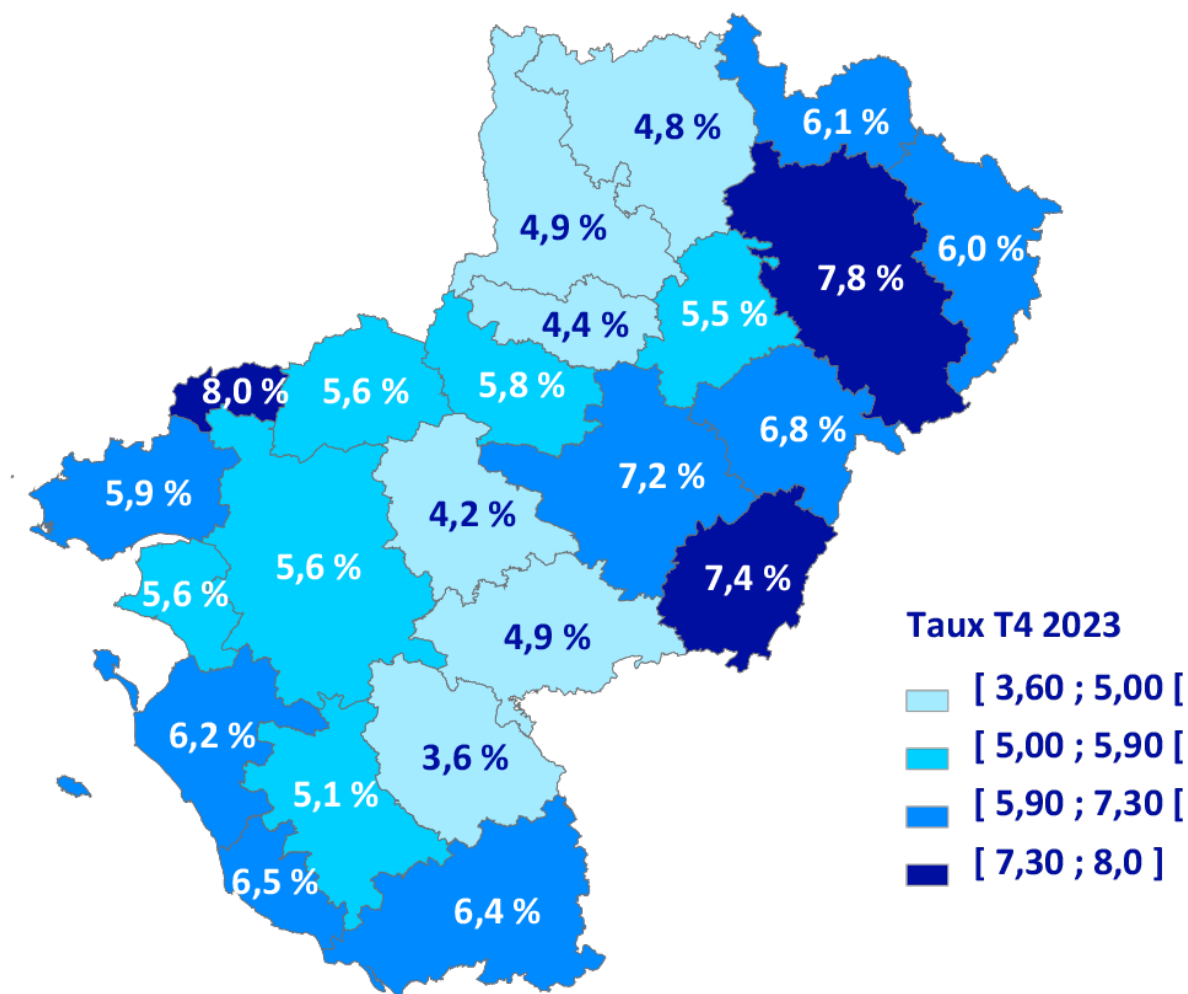
**Taux de chômage**  
**4<sup>e</sup> trimestre 2023** Evolution sur un an

Loire-Atlantique	5,6 %	+0,1 point
Maine-et-Loire	6,4%	+0,1 point
Mayenne	4,8 %	0
Sarthe	7,2 %	+0,4 point
Vendée	5,3 %	+0,2 point
<b>Pays de la Loire</b>	<b>5,9 %</b>	<b>+0,2 point</b>
<b>France métropolitaine</b>	<b>7,3 %</b>	<b>+0,4 point</b>

Source : Insee

En Pays de la Loire, à l'échelle de la ZE, les taux de chômage sont parfois proches de 4 %, même 3,6 % dans la zone des Herbiers. Dans ces territoires, les recrutements deviennent de plus en plus compliqués. De façon plus globale, les taux de chômage sont très variables d'un territoire à un territoire, reflétant ainsi des dynamiques de l'emploi très diverses.

**Le taux de chômage dans les zones d'emploi des Pays de la Loire, 4<sup>e</sup> trimestre 2023**



Source : Insee

